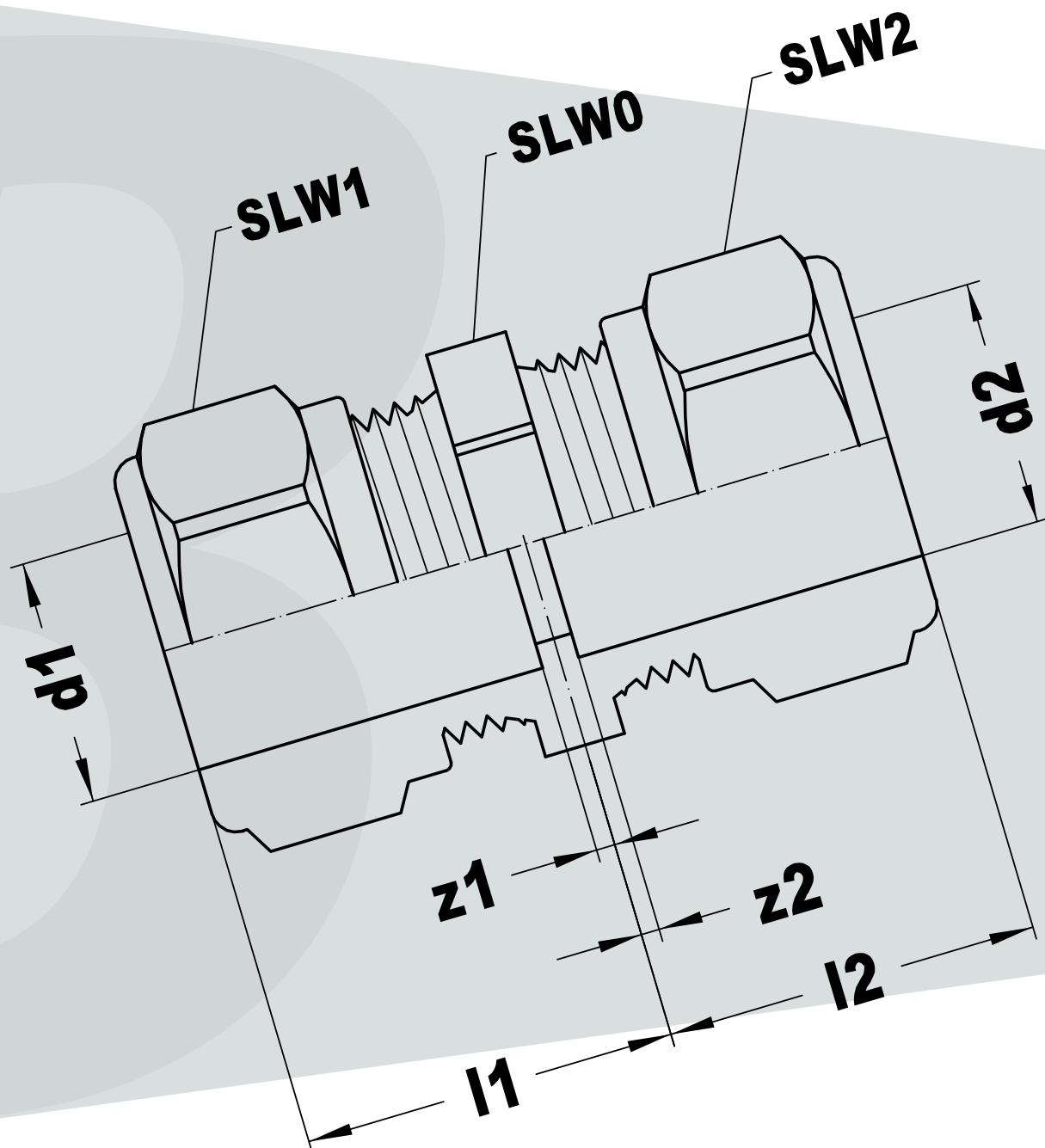


VSH SUPER MPI-KOPPLING | MONTERINGSVEJLEDNING

Version 1.0



VSH Super

Monteringsvejledning – VSH Super MPI-koppling

Anvendelsesområde

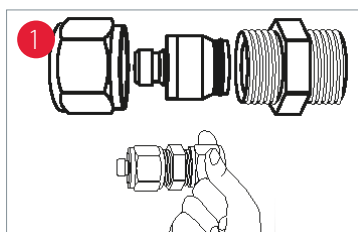
VSH Super MPI kobling bruges til at forbinde plastrør til VSH Super klemring koblinger. MPI-koblingen i dimensionerne 15 mm og 16 mm passer også til BALLOFIX kugleventiler og vægskiver i dimensionerne 15 og 16.

Tekniske data

Drifttemperatur 70°C
Drifttryk: max 10 bar

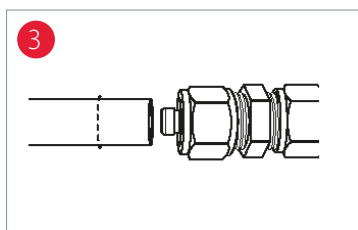
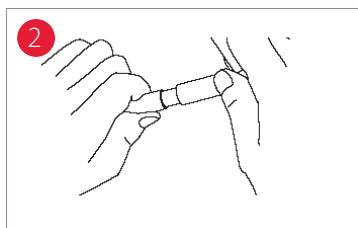
Typegodkendelse

SP/SITAC SC0408-10

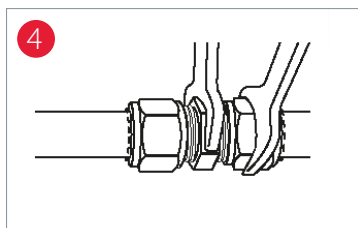


MONTERING VSH MPI plastrørsadapter

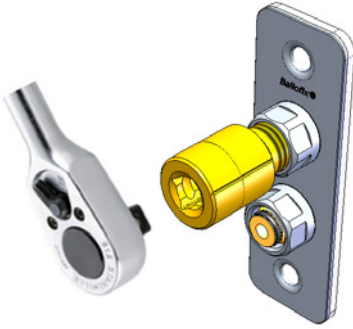
1. Indsæt MPI-plastrørsadapteren i koblingen. Monter den medfølgende MPI-møtrik og spænd med hånden. (BEMÆRK: Møtrik til den originale kobling må IKKE bruges)
2. Skær røret over og kalibrer (alupex) og afgrat røret indeni.
3. Marker indstiksdybden på røret: 13 mm. Mærkningen skal være synlig efter tilspænding.
4. Spænd møtrikken med en fast skruenøgle eller skruenøgle 1½ omgang.



TEST TRYK OG KONTROLLER TÆTNING



Hvis der er begrænset plads til at trække koblingen, kan BALLOFIX forspændingsværktøj bruges! Se nedenunder:



Brug af BALLOFIX forspændingsværktøj (MPI 15-16mm)

1. Monter MPI-indsatsmuffen på enden af Ballofix-forspændingsværktøjet.
2. Spænd værktøjet med hånden mod møtrikken til hård modstand. Påfør syrefri vaseline på værktøjets gevind for at minimere friktionsmodstanden.
3. Tag en 25 mm skruenøgle eller skruenøgle og hold fast i møtrikken. Tag et 1/2" låsehåndtag og tryk hårdt på værktøjet.
4. Bemærk positionslinjen på værktøjet. Træk nu 1 1/2 omgang med låsehåndtaget, mens du holder fast i møtrikken.
5. Skil værktøjet ad. MPI-indsatsen er nu fastgjort til rørenden.
6. Skru den ønskede ventil/kobling til møtrikken. Hold ventilen/koblingen i den ønskede position og spænd yderligere 1/8 omgang på møtrikken.

Tilspænding i antal omdrejninger, til forskellige rørmaterialer

MPI plastrøradapter	Alle dimensioner	1 ½ varv
---------------------	------------------	----------

Our brand is our promise

BROEN
VALVE TECHNOLOGIES

BROEN VALVE TECHNOLOGIES

BROEN er international markedsleder i ventilteknologi og vi er i dag repræsenteret på 3 kontinenter med høj aktivitet i Rusland, Europa, Kina og USA.

I over 70 år har BROEN været en førende leverandør med udvikling og produktion af driftssikker og intelligent ventilteknologi til regulering af vand, luft og gas. BROEN leverer komplette løsninger inden for VVS-installationer og er førende leverandør af fjernvarmeventiler og ventiler til naturgas.

Med vores store erfaring og ekspertise omkring ventilteknologi skaber vi i tæt dialog med vores kunder og partnere over hele verden værdi og troværdighed og tilbyder pålidelige og sikre ventiler med fuld sikkerhed.

BROEN gruppen – en del af den hollandske Aalberts N.V. – har hovedkvarter i Assens.

Læs mere her: www.broen.dk

BROEN salg, rådgivning og support

Ønsker du at blive kontaktet af en konsulent eller få rådgivning og support over telefonen, kontakt os venligst på nedenstående.

Telefon: +45 6471 2095

Mandag - Torsdag: 8.00 - 16.00 | Fredag: 8.00 - 15.00.
Email: broen@broen.com

BROEN VVS Systemløsninger

Kontakt os gerne med dine spørgsmål til vores VVS systemløsninger. Vi hjælper gerne.

BROEN EKSTERN SALGSSUPPORT

Fyn | Telefon: +45 2340 1039
Sjælland | Telefon: +45 2340 1049
Jylland | Telefon: +45 2340 1034

BROEN INTERN SALGSSUPPORT

Telefon: +45 6373 2283

BROEN INTERN TEKNISK SUPPORT

Telefon: +45 2340 1037



For yderligere information,
scan denne QR-kode eller besøg
www.broen.dk

