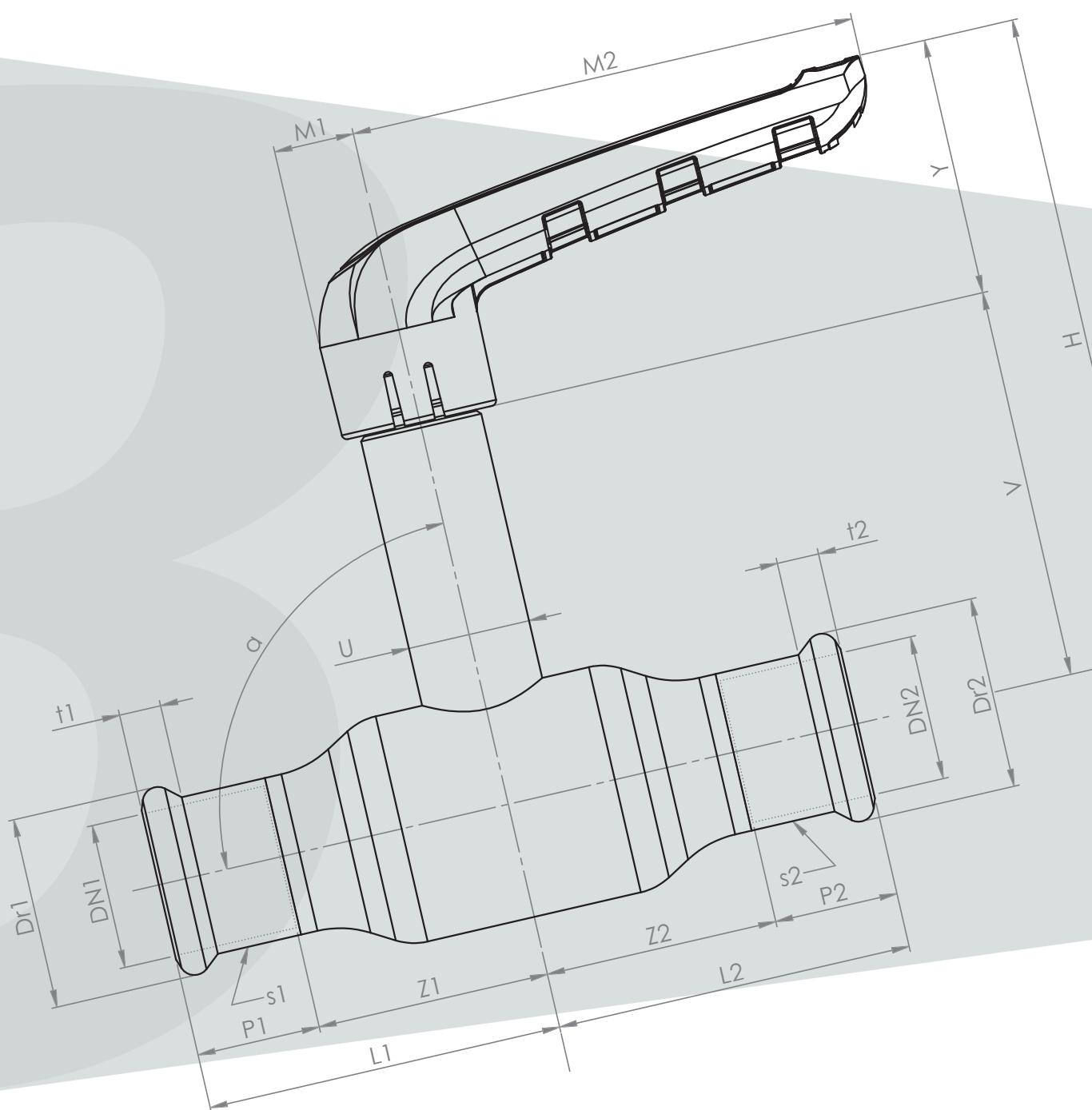


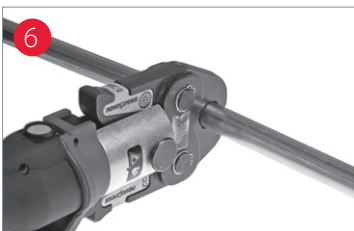
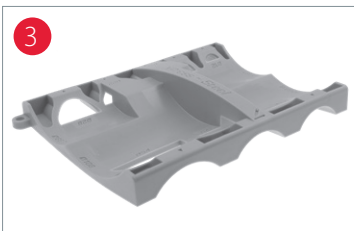
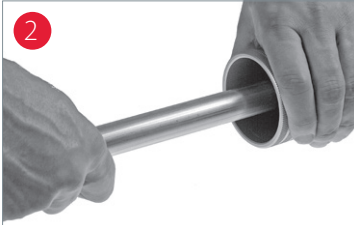
VSH XPRESS PRESSYSTEM | INSTALLATIONSVEJLEDNING

Version 3.0



VSH Xpress *Next generation valve technology*





Sammenfattet installationsvejledning – VSH XPress presssystem i rustfrit og forzinket stål samt kobber

1. Skær røret i den ønskede længde med en rørskeer eller nedstryger, brug IKKE vinkelsliber.
2. Afgrat rør-ende grundigt udvendigt og indvendigt.
3. Marker korrekt indstiksdybde, evt. med VSH's praktiske indstiksdybde markerør.
4. Check O-ring i fitting eller ventil for skader og urenheder.
5. Monter fitting eller ventil på rør i henhold den tidligere markerede indstiksdybde.
6. Pres rør og fitting eller ventil sammen med dertil godkendt presværktøj. Find godkendt presværktøj på <http://vsh.eu/presstool>. Her findes altid nemt og enkelt nyeste opdaterede data for godkendt presværktøj.

Den uddybede installationsvejledning findes i VSH XPress tekniske håndbog i kapitel 2.5. Det er den uddybede installationsvejledning i håndbogen der er retningsvisende i forhold til reklamations- og garantisager.

VIGTIGT!

Leak Before Press:

Alle VSH XPress fittings og ventiler er udstyrede med en "Leak Before Press"-funktion (LBP). Ikke pressede fittings og ventiler kan nemt findes når anlægget trykprøves med vand. Takket være OBS funktionen vil disse fittings og ventiler lække under trykprøvningen.

Husk kun godkendt M-profil.

Farvemarkering

Alle VSH XPress fittings dimensioner fra 12 til 108 mm er mærkede med en farve, så de tydeligt kan adskilles fra hinanden. På installationsstedet kan det sommetider være meget svært at skelne mellem rustfrit stål og forzinket stål, og en utilsigtet sammenblanding af fittings og rør af forskellige materialer undgås gennem tydelig farveidentifikation af materialetype.

rød = VSH XPress forzinket

Alle VSH XPress forzinkede stål fittings og ventiler kan identificeres ved hjælp af den røde farve. Fittings og ventiler kan være farvekodet på to måder, enten en rød ring eller et rødt klistermærke.

grøn = VSH XPress rustfri

Alle VSH XPress rustfrie stål fittings og ventiler kan identificeres ved hjælp af den grønne farve. Fittings og ventiler kan være farvekodet på to måder, enten en grøn ring eller et grønt klistermærke.

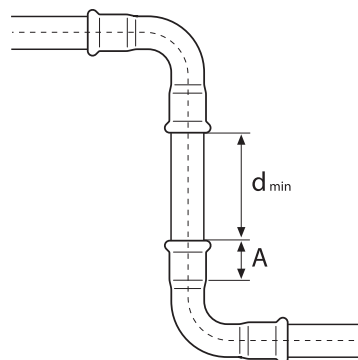
VSH XPress kobber

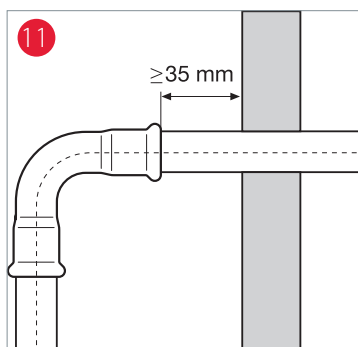
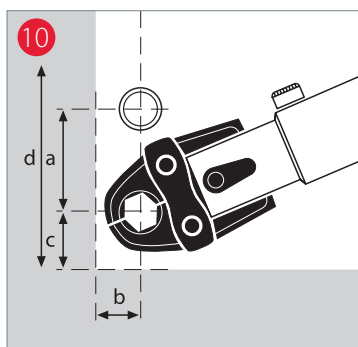
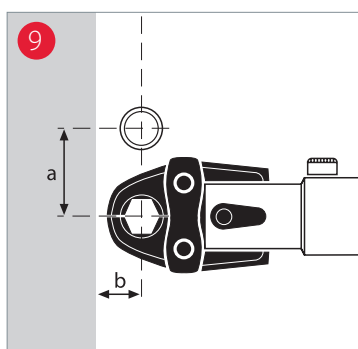
Genkendelse af VSH XPress kobber garanteres gennem kobberets helt anderledes farve, sammenlignet med rustfri og forzinket stål. VSH XPress fittings i rustfri og kobber til gas er udstyret med en gul mærkning, som indikerer, at de kan anvendes til gas.



Indstiksdybde og minimum afstand

Ø [mm]	Indstiksdybde			Min. afstand	Min. rørlængde		
	A (mm)			d_{min} (mm)	$2 \times A + d_{min}$ (mm)		
	Rustfri stål (og gas)	Forzinket stål	Kobber (og gas)	Rustfri (og gas) Forzinket stål Kobber	Rustfri (og gas)	Forzinket stål	Kobber (og gas)
12	17	17	17	10	-	44	44
15	20	20	20	10	50	50	50
18	20	20	20	10	50	50	50
22	21	21	21	10	52	52	52
28	23	23	23	10	56	56	56
35	26	26	26	10	62	62	62
42	30	30	30	20	80	80	80
54	35	35	35	20	90	90	90
64	-	-	50	30	-	-	130
66,7	-	50	50	30	-	-	130
76,1	55	55	50	55	165	165	140
88,9	63	63	64	65	186	186	193
108	77	77	64	80	234	234	208

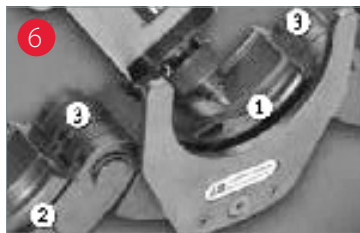




Arbejdsdybde

Udvendig-Ø	Fig. 9		Fig. 10		Fig. 11		Arbejds- dybde
	a	b	a	b	c	d	
12-15 mm	56	20	75	25	28	131	35 mm
18 mm	60	20	75	25	28	131	35 mm
22 mm	65	25	80	31	35	150	35 mm
28 mm	75	25	80	31	35	150	60 mm
35 mm	75	30	80	31	44	170	70 mm
42 mm	140/115*	60/75*	140/115*	60/75*	75	265	70 mm
54 mm	140/120*	60/85*	140/120*	60/85*	85	290	70 mm
64 mm	145*	110*	145*	100*	100	345	70 mm
67 mm	145*	110*	145*	100*	100	345	70 mm
76,1 mm	140*	110*	165*	115*	115	395	80 mm
88,9 mm	150*	120*	185*	125*	125	435	90 mm
108 mm	170*	140*	200*	135*	135	470	100 mm

Der tages forbehold for trykfejl og ændringer (September 2017).

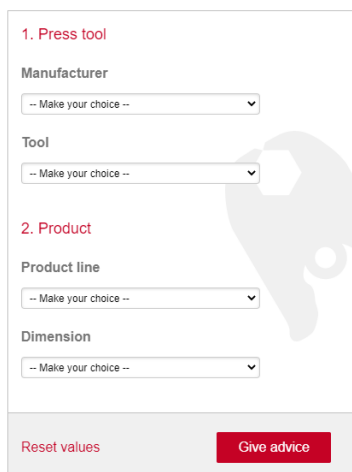


Presning af dimension 42 - 108 mm med pres-slynge

1. Vælg dimensionen af pres-slynge svarende til rør / koblingsdimensionen. Åbn slyngen og læg den over fitting eller ventil. Støttepladen ligger imod ende af fitting/ventil.
2. Fastgør låsekonsollen i den modsatte ende af slyngen for at låse den. Drej slyngen til presseværktøjets position.
3. Tilslut presseværktøj med slyngeadapter til slyngen. Presseværktøj skal nu holdes vinkelret på røret. Påbegynd presset i henhold til instruktionerne for det aktuelle presseværktøj.
4. Efter færdiggørelse af pres, løs slyngeadapteren fra slyngen og fjern denne fra fitting eller ventil.
BEMÆRK trin 5, hvis du presser på 108 mm!
5. Når der presses 108 mm koblinger, skal dette ske i to på hinanden følgende pres. Efter første pres (1-4) bibeholdes slyngen på fitting eller ventil og der skiftes slyngeadapter på presværktøjet og sidste pres i processen kan foretages.
6. **DRI-SLIDE** smøremiddel
Ved presning af VSH XPress kobber med slynge smøres denne som følger:
Dimension 42x76mm efter hver 50. pres.
Dimension 108 mm, efter hver 5. pres.

Smør del 1 - 3 i figuren.

Tør overskydende smøremiddel af, og sørg for, at Dri-Slide ikke kommer i kontakt med O-ringen.



Brug det rigtige presværktøj

Sørg for at du altid bruger det korrekte presværktøj til presning af produkterne. På Aalberts integrated piping systems website kan du finde en "Press tool selector" der anviser det korrekte pressværktøj til diverse produkter og dimensioner.

1. Scan QR koden med din mobil eller gå ind på <http://vsh.eu> - vælg PRODUCTS og dernæst TOOLS
2. Udfylder felterne: Fabrikat, værktøj, produkt/rørsystem og dimension
3. Tryk dernæst "Give advise" og se hvilket værktøj der rådes til at der anvendes på netop din opgave.

Scan QR-koden eller besøg BROEN TOOLS på

<http://broen.dk/tools>

Our brand is our promise

BROEN
VALVE TECHNOLOGIES

BROEN VALVE TECHNOLOGIES

BROEN er international markedsleder i ventilteknologi og vi er i dag repræsenteret på 3 kontinenter med høj aktivitet i Rusland, Europa, Kina og USA.

I over 70 år har BROEN været en førende leverandør med udvikling og produktion af driftssikker og intelligent ventilteknologi til regulering af vand, luft og gas. BROEN leverer komplette løsninger inden for VVS-installationer og er førende leverandør af fjernvarmeventiler og ventiler til naturgas.

Med vores store erfaring og ekspertise omkring ventilteknologi skaber vi i tæt dialog med vores kunder og partnere over hele verden værdi og troværdighed og tilbyder pålidelige og sikre ventiler med fuld sikkerhed.

BROEN gruppen – en del af den hollandske Aalberts N.V.
– har hovedkvarter i Assens.

Læs mere her: www.broen.dk

BROEN salg, rådgivning og support

Ønsker du at blive kontaktet af en konsulent eller få rådgivning og support over telefonen, kontakt os venligst på nedenstående.

Telefon: +45 6471 2095

Mandag - Torsdag: 8.00 - 16.00 | Fredag: 8.00 - 15.00.
Email: broen@broen.com

BROEN VVS Systemløsninger

Kontakt os gerne med dine spørgsmål til vores VVS systemløsninger. Vi hjælper gerne.

BROEN EKSTERN SALGSSUPPORT

Fyn | Telefon: +45 2340 1039
Sjælland | Telefon: +45 2340 1049
Jylland | Telefon: +45 2340 1034

BROEN INTERN SALGSSUPPORT

Telefon: +45 6373 2283

BROEN INTERN TEKNISK SUPPORT

Telefon: +45 2340 1037



For yderligere information,
scan denne QR-kode eller besøg
www.broen.dk

